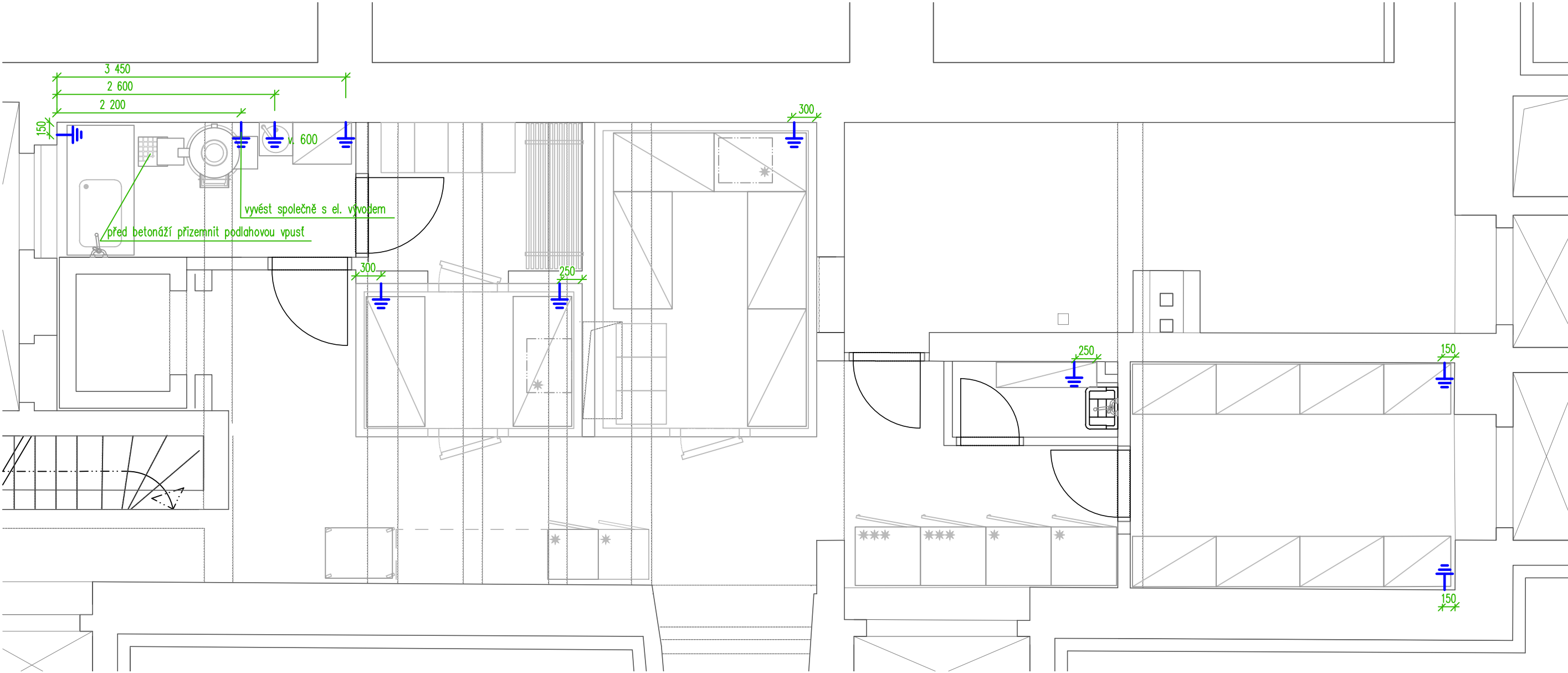
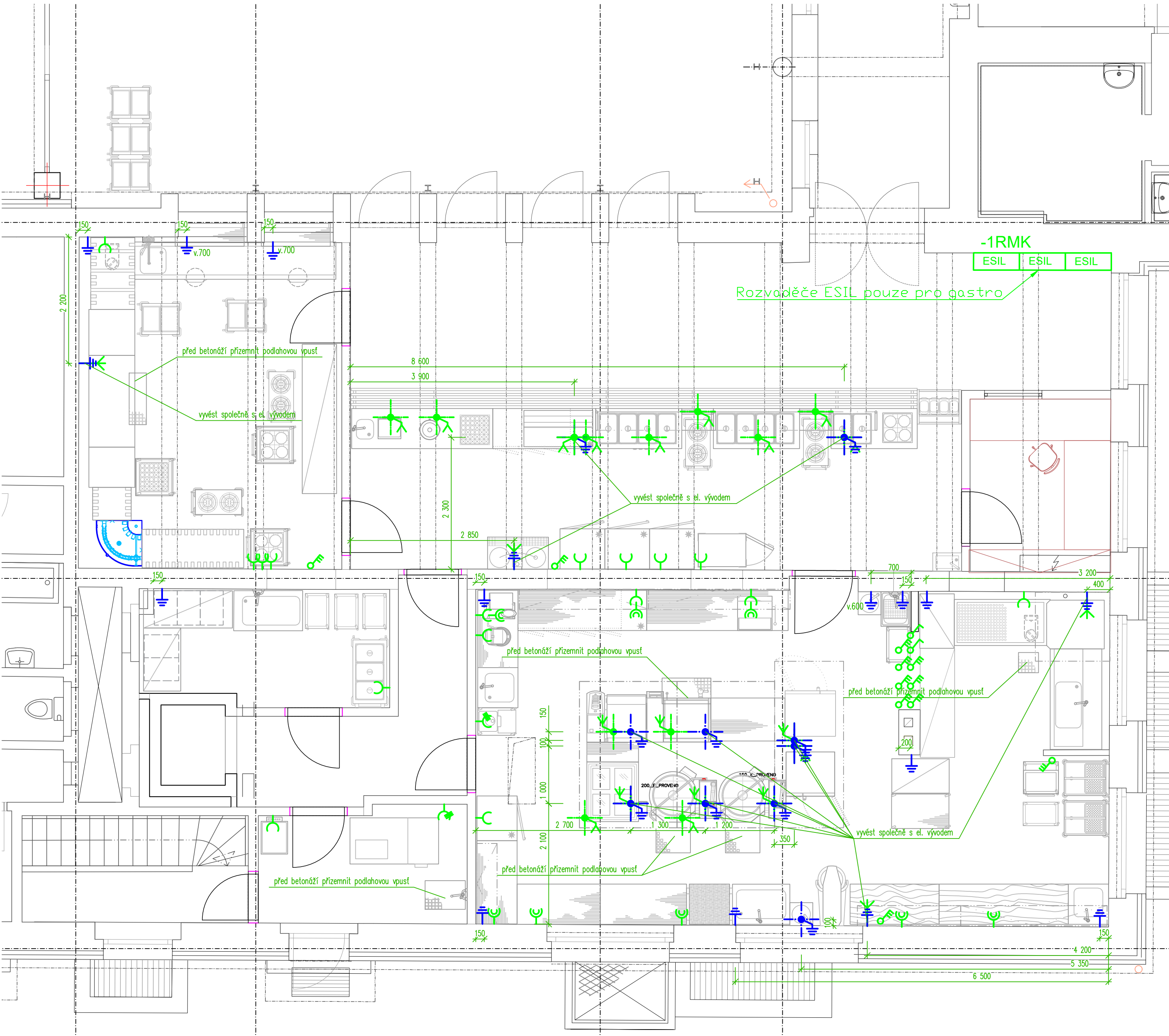


2.PP



1.PP




**Poznámka:**  
- délka vývodu na zemnění bude ponechána min. 1500 mm  
- výška vývodu bude 100 mm nad podlahou



MĚSTSKÁ ČÁST PRAHA 5  
NÁM. 14. ŘÍJNA 1381/4  
PRAHA 5, PSČ 150 22



·	
·	
·	
ZMĚNA	DATUM

JTSK ± 0,000 = 224,67 m n.n. BpV				<div><p>Projekční a dodavatelská společnost Jelčnickova 7, 628 00 Brno tel. 602 564 861</p></div>	
EMART plus, s.r.o. Jelčnickova 2922/7, 628 00 Brno					
PROJEKTANT		VYPRACOVAL		KONTROLA	
Alois Vögner		Alois Vögner		Ing. Miroslav Semerád	
AKCE ZŠ Praha 5 – Hlubočepy, Pod Žvahovem 463, rekonstrukce objektu – 2. ETAPA, 1PP a 2PP S0 110 – Hlavní budova J00 – Zařízení silnoproudé elektrotechniky					
OBSAH PŘÍLOHY PŮDORYS 1PP GASTRO – uzemnění				ČÍSLO ZAKÁZKY zak.ext. DOKUMENTACE DPS MĚŘITKO 1:50 DATUM 03/2021 POČET FORMÁTŮ – A4	
ČÁST D.1.4				ČÍSLO PŘÍLOHY 4.5 ČÍSLO KOPIE	
KÓD ZSK_DPS_D_101_ESL_PP1					
DOKUMENTACE LZE UŽÍVAT POUZE VE SMYSLU PŘÍSLUŠNÉ SMLOUVY O DÍLO. VÝKRES, ČI JEHO ČÁST, NĚŽE BÝT KOPÍROVÁN NEBO JINÝM ZPŮSOBEM ROZŠŘOVÁN POUZE PO PŘEDCHOZÍM SOUHLASU PROJEKTANTA					